

FESTE FEIERN



HERZLICH WILLKOMMEN

IM

****HOTEL METROPOLE
INTERLAKEN

2023



HERZLICH WILLKOMMEN

IHR ANLASS IN UNSEREN HÄNDEN

Für Ihr Fest aber auch für einen einfachen Apéro bieten wir Ihnen den perfekten Rahmen. Elegante Räumlichkeiten aber auch unsere beiden Restaurants stehen für Ihren Anlass bis zu 200 Personen zur Verfügung.

Wir freuen uns, dass Sie Interesse an einem Bankett im Hotel Metropole haben - kontaktieren Sie uns, wir beraten Sie gerne am Telefon, per E-Mail oder persönlich vor Ort (nach Terminvereinbarung).

Ihr Team Marketing & Veranstaltungen:



Laura Schilling

Marketing & Events



Kira Kamp

Reservierungen

Telefon: +41 (0)33 828 66 66 | E-Mail: marketing@metropole-interlaken.ch

Inhaltsverzeichnis

Anreise	Seite	03-04
Zimmer	Seite	05
Entspannung.....	Seite	06
Gastronomie & Bankette	Seite	07
Räumlichkeiten.....	Seite	08-10
A-Z.....	Seite	11-13
Events, Rahmenprogramm	Seite	14

ANREISE

WIE SIE UNS FINDEN

Inmitten der wunderschönen Berglandschaft im Berner Oberland liegt das Hotel Metropole. Majestätisch überragt es die Dächer von Interlaken. Die Ausflugsmöglichkeiten in der Jungfrauregion sind nahezu grenzenlos und mit Zug, Luftseilbahn, Auto, Fahrrad, zu Fuss oder Dampfschiff meistens leicht erreichbar.



Anreise mit dem Auto

Das Hotel Metropole liegt direkt an der bekannten Höhematte, mitten im Herzen von Interlaken. Diverse Geschäfte, Restaurants und das Congress Center Kursaal Interlaken sind bequem zu Fuss erreichbar. Wir empfehlen Ihnen die Ausfahrt Interlaken Ost zu nehmen und fahren Sie Richtung Zentrum. Das Hotel Metropole ist das höchste Gebäude weit und breit.

Parkmöglichkeiten

Das Hotel Metropole verfügt über eine eigene Tiefgarage (Reservation auf Anfrage möglich) und einen grossen öffentlichen Aussenparkplatz.

Preis pro Parkfeld und pro Nacht:	Tiefgarage	CHF 16
	Aussenparkplatz	CHF 9

Anreise mit dem öffentlichen Verkehr

Vom Bahnhof Interlaken Ost sind es max. 15 Gehminuten bis zu uns (öffentliche Busverbindung oder Taxi vorhanden), von Interlaken West sind es nur 5 Gehminuten bis zu uns. Interlaken verfügt über beste Zugverbindungen. Suchen Sie Ihren individuellen Fahrplan über www.sbb.ch.

ANREISE



WIE SIE UNS FINDEN

Inmitten der wunderschönen Berglandschaft im Berner Oberland liegt das Hotel Metropole. Majestätisch überragt es die Dächer von Interlaken. Die Ausflugsmöglichkeiten in der Jungfrauregion sind nahezu grenzenlos und mit Zug, Luftseilbahn, Auto, Fahrrad, zu Fuss oder Dampfschiff meistens leicht erreichbar.



PARKMÖGLICHKEITEN

1. BEIM HOTEL METROPOLE

Das Hotel Metropole verfügt über eine eigene Tiefgarage (Reservation auf Anfrage möglich) und einen grossen Aussenparkplatz. Wir bitten Sie zu beachten, dass wir keine freien Parkplätze garantieren können, da es sich um öffentliche Aussenparkplätze handelt. Für die Aussenparkplätze verrechnen wir CHF 9.00 pro Nacht, für die Tiefgaragenplätze CHF 16.00 pro Nacht.

2. BEI DER AARE

Bei der Aare (Strandbadstrasse) hinter dem Congress Center Kursaal Interlaken (ca. 5 Gehminuten vom Hotel Metropole entfernt) befinden sich öffentliche Parkplätze, welche fürs Langzeit-Parken geeignet sind.

3. PARKHAUS ZENTRUM INTERLAKEN PZI

Das Parkhaus Zentrum Interlaken befindet sich direkt an der Höhematte (Jungfraustrasse), gleich beim Kunsthaus Interlaken. Zu Fuss sind es lediglich ca. 3 Gehminuten zum Hotel Metropole.

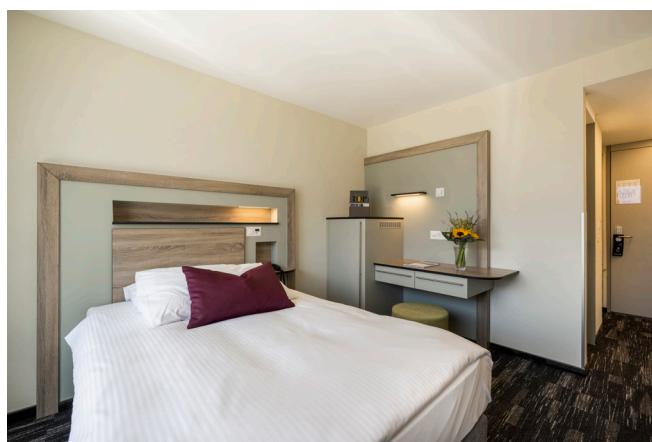
ZIMMER

SCHÖNE AUSSICHTEN...

Dank der in Interlaken einzigartigen Bauweise des Hotel Metropole verfügen alle Zimmer über eine wunderschöne Aussicht, 84 von 96 Zimmern sogar mit Balkon und exklusivem Blick auf die Jungfrau!

Zimmer

Das Hotel Metropole verfügt über vier Zimmerkategorien: Die 48 Standard-Zimmer befinden sich auf der 1. bis 8. Etage. In der 09. bis 14. Etage, über den Dächern von Interlaken, befinden sich unsere 36 neu renovierten Deluxe Zimmer mit jeweils einer Suite auf der 13. & 14. Etage. Diese verfügen zusätzlich über einen geräumigen Wohnraum und sind mit einer Eckbadewanne sowie einer Duschkabine ausgestattet. Zudem bieten wir noch 12 Zimmer ohne Balkon auf der 1. bis 12. Etage an. Ganz gleich für welche Kategorie Sie sich entscheiden, es erwartet Sie schlichte Eleganz kombiniert mit Funktionalität und jeglichem Komfort eines Viersterne-Hauses.



ENTSPANNUNG

FITNESS & RELAX...

Möchten Sie nach einem anstrengenden Tag in der Jungfrauregion etwas entspannen? Lassen Sie Ihren Tag beim Fitnesstraining oder in der Sauna "revue-passieren".

Fitness, Sauna und Massagen

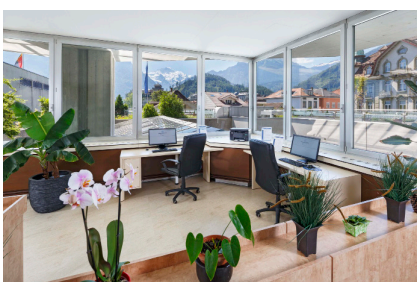
Der neue modern und hell gestaltete Fitnessraum mit insgesamt 10 Geräten (Cardio- und Krafttraining) steht Ihnen 24 Stunden zur Verfügung. Von den Geräten geniessen Sie einen einmaligen Blick auf das berühmte Bergmassiv der Jungfrau.

Wenn es draussen kalt ist, ist es in der Sauna besonders gemütlich. Sie bringt den Kreislauf in Schwung und ist eine wahre Wohltat für Körper und Geist. Der komplette Saunabereich wurde 2014 renoviert.

Gönnen Sie sich zusätzliche Entspannung und vereinbaren Sie vor Ort einen Termin für eine Massage.

Lounge

In der neuen Lounge steht Ihnen unser Businesscorner (zwei Arbeitsstationen sowie ein Drucker) zur Verfügung. Die gemütlichen Sofas, die Selbstverpflegungsecke und die grosszügige Terrasse laden zum Verweilen ein.



APÉRO, FIRMENFEIER, FAMILIENBANKETT, ...

Ob ein spontaner Apéro im kleinen Rahmen oder ein auf Sie abgestimmtes Menu, serviert exklusiv bei fantastischer Aussicht im Panorama-Restaurant Top o'Met oder in unseren Banketträumlichkeiten - unsere vielfältigen und eleganten Räumlichkeiten schaffen die ideale Voraussetzung für Ihren erfolgreichen und gelungenen Anlass bis zu 200 Personen.

In unseren beiden Restaurants präsentieren wir Ihnen zusätzlich mit Stolz unsere Auswahl an kleineren und grösseren Delikatessen - alle immer marktfrisch und mit viel Sorgfalt für Sie zubereitet! Lassen Sie sich sowohl vom Angebot im Spezialitätenrestaurant Bellini mit seinem gehobenen Ambiente als auch von jenem des Panorama-Restaurants Top o'Met überraschen.

Wir freuen uns, Sie in unseren Restaurants oder Banketträumlichkeiten begrüßen zu dürfen!

RÄUMLICHKEITEN

Panorama-Restaurant Top o'Met, 18. Etage

Das Panorama-Restaurant Top o'Met auf der 18. Etage bietet Ihnen eine traumhafte Aussicht auf den Thuner- und den Brienersee kombiniert mit feiner Kulinarik. Es ist auch möglich, das Panorama-Restaurant Top o'Met für einen Mindestumsatz exklusiv zu mieten.



Spezialitätenrestaurant Bellini, 1. Etage

Im stilvollen Ambiente unseres Spezialitätenrestaurants Bellini genießen Sie eine exklusive Küche und gehobenen Service.



Banketträume & Foyer Oberland, 1. Etage

Unsere Banketträumlichkeiten auf der 1. Etage eignen sich hervorragend für Ihren Anlass bis zu 200 Personen. Aber auch für kleinere und private Feiern oder Apéros finden Sie bei uns auf der ersten Etage den perfekten Rahmen.



Metro Bar, Lobby

Die Metro Bar besticht durch ihren ganz besonderen Charme. Lassen Sie einen unvergesslichen Tag in unserer Jungfrau-Region bei einem Glas Wein Revue passieren.

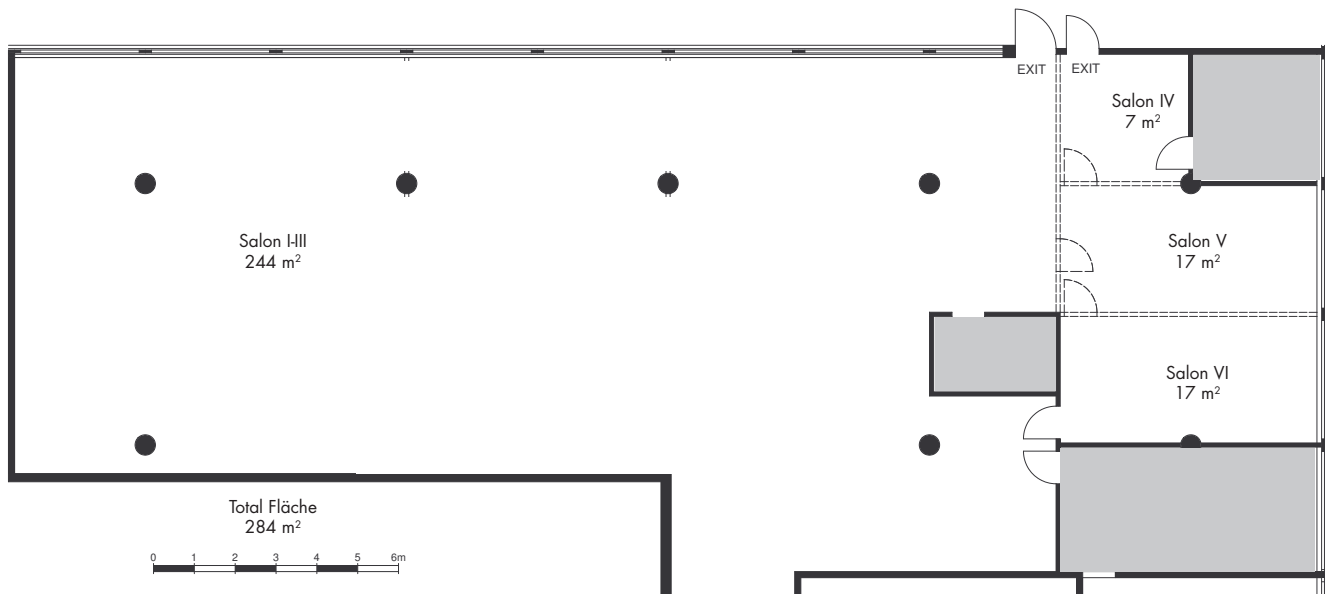


Ab 10 Personen gelten unsere Apéro- und Menuvorschläge. Wir freuen uns, Ihnen für Ihren Anlass eine unverbindliche und individuelle Offerte unterbreiten zu dürfen!

SAALPLÄNE

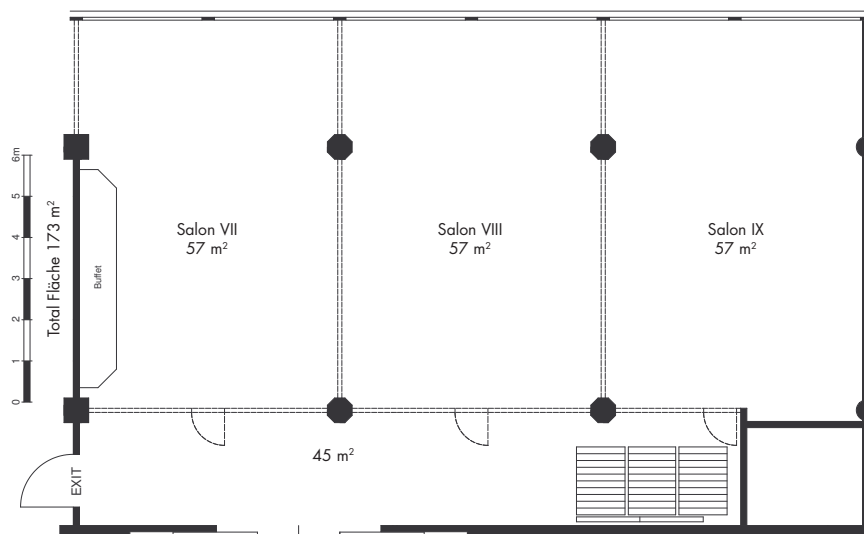
1. Etage

Banketträume Salon I-III oder Salon I-VI




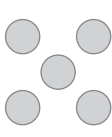

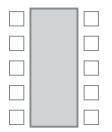
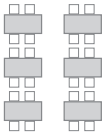
1. Etage

Banketträume Salon VII-IX (Oberlandsaal)



RÄUMLICHKEITEN

BESTUHLUNGSMÖGLICHKEITEN UND KAPAZITÄTEN

	 Bankett	 Apéro	 Tafel(n)	 Blocktisch	 Restaurantbestuhlung	Klima-anlage	Tageslicht
Salon I-VI (284m ²)	200	300	-	-	-	✓	✓
Salon VIII oder IX (je 57 m ²)	40	} 10 - 260	40	-	-	✓	✓
Salon VIII/IX (115m ²)	100		-	-	-	✓	✓
Salon VII/VIII/IX (173m ²)	130		-	-	-	✓	✓
Panorama-Restaurant Top o'Met, 18. Etage	-	10 - 120	10 - 12 pro Tafel	47	70 ¹⁾	✓	✓
Spezialitätenrestaurant Bellini, 1. Etage	-	-	10 - 18 pro Tafel	24	70 ¹⁾	✓	✓
Foyer Oberland	-	64	-	-	-	✓	✓
Metro Bar	-	-	auf Anfrage		-	✓	✓
Terrazzo	-	-	auf Anfrage		-	-	✓

Es ist möglich, unser Panorama-Restaurant Top o'Met exklusiv für Ihren Anlass zu mieten. Bitte beachten Sie, dass, je nach Bestuhlungswunsch, ab einer gewissen Personenzahl eine exklusive Reservation Voraussetzung ist. Gerne unterbreiten wir Ihnen ein detailliertes und Ihrem Anlass entsprechendes Angebot.

Weitere Bestuhlungsmöglichkeiten auf Anfrage möglich.

¹⁾ = Kapazität ohne Bestuhlungswunsch und ohne Buffet



Allergiker

Auf Allergiker nehmen wir gerne Rücksicht. Teilen Sie uns diese bitte bis 2 Werktage vor Ihrem Anlass mit.

Annulationsbedingungen

Sobald Sie die Reservationsbestätigung unterschrieben an uns zurückgesendet haben, gilt diese als verbindlich. Bereits mit dem ersten Angebot werden Sie über unsere Annulationsbedingungen informiert.

Ansprechpartner

Es ist möglich, dass während des Anlasses Fragen auftauchen. Wir sind deshalb froh, wenn Sie auch am Tag des Anlasses einen Ansprechpartner bestimmen, an welchen wir uns stets wenden dürfen.

Feuerwerk

Aus Sicherheitsgründen ist das Zünden von Feuerwerken sowie Wunderkerzen im ganzen Gebäude und auf den Terrassen nicht gestattet.

Hochzeits- und Geburtstagstorten

Wir organisieren gerne die passende Torte für Sie - lassen Sie uns Ihre Wünsche einfach wissen!

Kinder

Natürlich nehmen wir auf die Vorlieben Ihrer kleinsten Gäste gerne Rücksicht. Unser Küchenchef unterbreitet Ihnen auf Wunsch ein attraktives Kindermenü.

Menübesprechung und Hotelbesichtigung

Wir zeigen Ihnen gerne unsere Räumlichkeiten und bei einem persönlichen Gespräch unterbreiten wir Ihnen - angepasst auf Ihre Wünsche - unser Angebot.

Menükarten

Möchten Sie Ihre eigenen Menükarten mitbringen oder dürfen wir die Gestaltung für Sie übernehmen? Wir sind offen für Ihre Wünsche diesbezüglich und integrieren auch gerne Ihr Firmenlogo oder ein Foto.

Musikalische Unterhaltung

Wir unterstützen Sie gerne bei der Suche nach den richtigen Musikern. Es kommt stets auf den Stil und die Lautstärke an, wie lange wir musikalische Unterhaltung genehmigen können.

Rahmenprogramm

Wenn Sie auf der Suche nach einem Rahmenprogramm sind, unterstützen wir Sie gerne dabei. Interlaken und Umgebung bieten nahezu endlose Möglichkeiten und wir sind überzeugt, dass wir genau das Richtige für Sie finden werden. Auf Seite 13 finden Sie zusätzliche Informationen zu diesem Punkt.

Rechnung

Nach Ihrem Anlass senden wir Ihnen eine detaillierte Rechnung mit Einzahlungsschein. Wenn Sie Ihre Rechnung lieber gleich vor Ort begleichen möchten akzeptieren wir gerne Bargeld sowie die gängigen Kreditkarten.

Tanzfläche

Unsere beiden Bankettsäle (VII-IX und I-VI) verfügen (je nach Grösse Ihres Anlasses) über Platz für eine Tanzfläche.

Technik

Wir verfügen über verschiedenste technische Einrichtungen wie Mikrofone, Lautsprecher, Beamer, DVD-Player, Fernseher, Hellraumprojektor, Leinwand etc. Die Preise geben wir Ihnen gerne auf Anfrage bekannt.

Teilnehmerzahl

Für eine perfekte Organisation benötigen wir den exakten Ablauf sowie die genaue Gästezahl. Bitte geben Sie uns diese bis 2 Werktage vor Beginn Ihres Anlasses bekannt. Sollten mehr Gäste als erwartet erscheinen, geben wir unser Bestes. Der Mehraufwand wird verrechnet.

Tischdekoration

Möchten Sie Ihre eigene Tischdekoration mitbringen oder dürfen wir die Bestellung für Sie übernehmen? Am Abend sind die Kerzen ein kostenloser Bestandteil Ihrer Tischdekoration.

Vegetarier

Auf Vegetarier nehmen wir gerne Rücksicht. Teilen Sie uns diese bitte bis 2 Werktage vor Ihrem Anlass mit.

Verlängerung

Dauert Ihr Fest etwas länger? Ab Mitternacht verrechnen wir CHF 200.00 pro angefangene Stunde. Die Verlängerung ist maximal bis 03.00 Uhr möglich.

Vorauszahlung

Das Hotel Metropole ist berechtigt, für die Reservation ganz oder teilweise eine Vorauszahlung zu verlangen. Für Anlässe mit ausländischer Rechnungsadresse wird eine Vorauszahlung zu 100% verlangt. Dies gilt auch für Anlässe, welche aus dem Ausland gebucht werden. Ohne andere Vereinbarung stellt das Hotel Metropole die entstandenen Aufwendungen im Anschluss an die Veranstaltung in Rechnung.

Zeitplan

Wir sind froh, wenn Sie uns Ihr geplantes Programm mitteilen, damit der Serviceablauf entsprechend angepasst werden kann.

EVENTS, RAHMENPROGRAMM

TOP OF EUROPE ICE MAGIC

«Top of Europe Ice Magic» heisst der Eislaufraum, der das Zentrum Interlakens von Dezember bis Februar in ein winterliches Wunderland verwandelt. «Ice Magic» befindet sich direkt gegenüber vom Hotel Metropole und besteht aus verschiedenen grossen Eislaufplätzen, die über kurvenreiche Eisbahnen von rund 400 Metern Länge miteinander verbunden sind. Fragen Sie uns nach einem konkreten Angebot!



EVENTS

Regelmässig veranstalten wir Events wie zum Beispiel DinnerKrimi, 13-Gang Gourmet Dinner, Sonntagsbrunch und vieles mehr. Erkundigen Sie sich nach unseren aktuellen Events auf unserer Homepage unter der Rubrik „Specials“ oder sprechen Sie uns direkt darauf an.



RAHMENPROGRAMM

Interlaken ist der perfekte Ausgangspunkt für zahlreiche Ausflüge, jeglicher Anforderungen (Berge, See, Wanderungen, kurze Führungen,...). Je nach Zeitbudget ist es auch möglich, das Seminar durch ein Rahmenprogramm direkt im Hotel aufzulockern.



Gerne vermitteln wir Ihnen eine individuelle Offerte für Ihr Rahmenprogramm, unterbreitet durch unseren erfahrenen Partner JungfrauTours. Hierfür bitten wir Sie uns Ihre ungefähren Vorstellungen punkto Zeit und Budget sowie Teilnehmerprofil mitzuteilen.

